

Tvarstis, kurio jūs norētumēte



Lengvesnis keitimas¹ | Geresnē retencija²

Exufiber®

Norite **išvengti skausmingų**
tvarsčių **keitimų?**

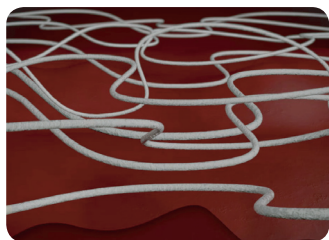
Norite **išvengti pratekėjimo**
ir maceracijos?

Norite tvarsčių, kurie
nepalieka likučių žaizdoje?

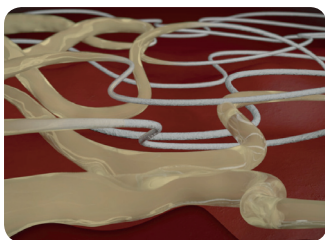
Exufiber yra vienintelis tvarstis su patentuota Hydrolock® technologija, kuri padeda susidoroti su gausiai eksuduojančių žaizdų problemomis. Dėl šios technologijos tvarstį galima nuimti ar ištraukti vientisą, todėl tvarstis pakeičiamas greičiau ir sukeliama mažiau skausmo pacientui.¹

Hydrolock® technologija

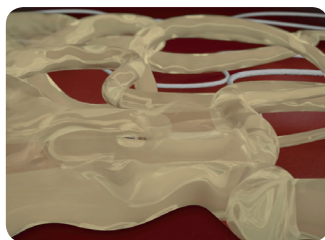
Dėl puikių Hydrolock technologijos savybių žaizdos eksudatas „užrakinamas“ tvarščio viduje ir tai suteikia geresnę retenciją. Hydrolock technologiją sudaro stiprios polivinilo alkoholio (PVA) skaidulos, kurios yra susipynusios įvairiomis kryptimis ir sutvirtintos viena su kita, tokiu būdu šlapias tvarstis išlieka vientisas. Tvarstyje taip pat „užrakinamas“ eksudatas, bakterijos ir kraujas, paliekant mažiau galimybių bakterijoms augti.²



PVA skaidulos susipynusios
visomis kryptimis



Skaidulos, uždėjus tvarstį
ant žaizdos



Skaidulos virsta geliu,
atsiradus kontaktui su eksudatu

Geresnė retencija sumažina maceracijos riziką¹⁻²

Pratekėjimas gali sukelti odos pažeidimą, tokį kaip maceraciją. Exufiber tvarsčio puiki retencija sumažina pratekėjimo riziką, net ir tuo atveju, kai tvarstis yra suspaustas.





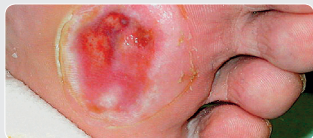
Tvarstis neplyšta ir išlieka vientisas keitimo metu¹

Exufiber išlieka vientisas keitimo metu ir nepalieka likučių žaizdos guolyje

Sujunkite Exufiber ir Safetac® pranašumus

Exufiber kartu su antriniu tvarščiu su Safetac sukuria unikalų eksuduojančių žaizdų gydymo būdą. Tvarščiai su Safetac apsaugo nuo odos nuplėšimo tvarščio keitimo metu ir sumažina maceracijos riziką, dėl kurios gali pailgėti žaizdos gijimas, nes pažeidžiama aplinkinė oda. Kliniškai įrodyta, kad Safetac sumažina skausmą ir patiriamą stresą.

Eksuduojančios žaizdos



Gausiai eksuduojančios žaizdos



Donorinės odos vietos



Antrinio tvarščio reikšmė

- Exufiber fiksacija
- Žaizdos aplinkinės odos apsaugojimas

● Mepitel® Film Safetac



● Exufiber*

● Mepilex® Safetac ● Tubifast®



● Exufiber*

Antrinio tvarščio reikšmė

- Exufiber fiksacija
- Žaizdos aplinkinės odos apsaugojimas
- Apsaugoti nuo pratekėjimo ir maceracijos

● Mepilex® Border Safetac



● Exufiber*

● Mesorb® ● Tubifast®



● Exufiber*

Antrinio tvarščio reikšmė

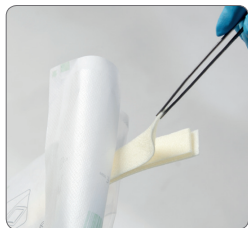
- Exufiber fiksacija
- Palaiko drėgmę

● Mepitel® Film Safetac



● Exufiber*

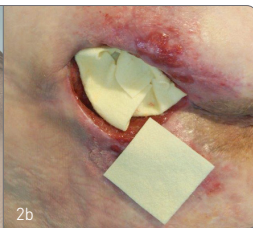
Kaip naudoti Exufiber?



1. Išplaukite žaizdą su fiziologiniu tirpalu. Kruopščiai nusauskinkite aplinkinę odą.



2a. Uždėkite sausą Exufiber tvarstį ant žaizdos. Tvarstis turi dengti visą žaizdą. Tvarstis turi uždengti aplinkinę sausą odą 1-2 cm su mažesniais dydžiais ir 5 cm su didesniais dydžiais. Tvarstis susitrauks, nes sugers skystį ir virs geliu.



2b. Laisvai sukiškite tvarstį į žaizdą, palikdami vietos jam išbrinkti.



3. Uždėkite antrinį tvarstį. Taip pat kartu su tvarščiu gali būti naudojamas kompresinis gydymas.

Exufiber tvarstis yra skirtas eksuduojančių žaizdų gydymui:

- Pragulos ir pragulų „kišenės“
- Kojų ir pėdų opos
- Dalies odos storio nudegimai
- Chirurginės žaizdos
- Donorinės odos vietos
- Piktybinio naviko žaizdos



Exufiber asortimentas

(Sterilios pakuotės)

Art. Nr.	Dydis, cm	Vnt. / Pak.	Vnt. / Transp. pak.
603300	5x5	10	40
603301	10x10	10	60
603302	15x15	10	60
603303	20x30	5	20

Nuorodos

1. Chadwick P, McCardle J. Exudate Management Using a Gelling Fibre Dressing. The Diabetic Foot Journal 2015; 18(1). 2. Data-on-file report 20140806-001 Mölnlycke Health Care. 3. Reported challenges with the gelling fibre dressing used today. Survey among Nordic wound care nurses completed by Mölnlycke Health Care in 2015 (Included 207 participants). 4. Upton, D., Solowiej, K. Pain and stress as contributors to delayed wound healing. Wound Practice and Research 2010;18(3):114-122. 5. White, R. A multinational survey of the assessment of pain when removing dressings. Wounds UK 2008;4(1):14-22.



www.molnlycke.com

Molnlycke Health Care, J. Galvydžio g. 3, 08236 Vilnius

Žaizdų priežiūros produktų specialistai:

Violeta Senavaitienė mob. tel. +370 655 55866

Darius Šidlauskas mob. tel. +370 656 49744

Rimantė Ladyšienė mob. tel. +370 659 76791

Mölnlycke Health Care AB, Box 13080, SE-402 52 Göteborg, Sweden. Tel + 46 31 722 30 00.
Mölnlycke Health Care, Exufiber®, Mepilex® Border ir Safetac® pavadinimas ir logotipas yra registruoti prekiniai ženklai ir priklauso Mölnlycke Health Care kompanijai grupėi.
©2015 Mölnlycke Health Care. Visos teisės saugomos.


Mölnlycke®