

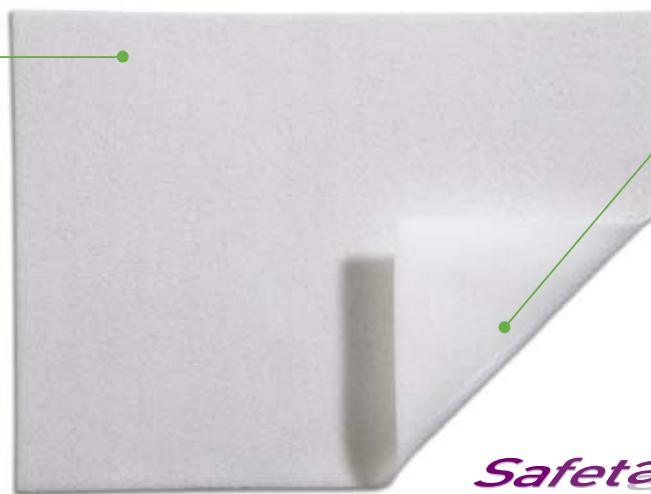
Mepilex® Transfer

Tehokas, eritettä siirtävä vaahtosidos

- Ei aiheuta vauriota haavalle ja sitä ympäröivälle iholle sidosta poistettaessa
- Siirtää eritteen pois haavasta ja vähentää maseraatoriskiä
- Helpottaa vaikeasti sidottavien haavojen hoitoa

Ohut polyuretaanivaahto-kerros

- Siirtää eritteen ylöspäin pois haavasta
- Mukautuu hyvin vaikeasti sidottaviin haavoihin
- Sopii isoille, hauraille haavoille



Safetac®

- Ei aiheuta vauriota haavalle ja sitä ympäröivälle iholle poistettaessa
- Vähentää maseraatoriskiä

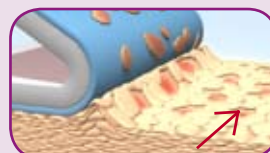
Safetac®
TECHNOLOGY

Safetac® teknologia

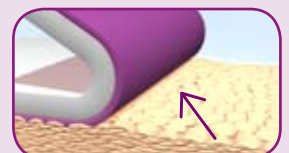
Safetac® teknologia. Vähemmän vauriota. Vähemmän kipua.

Safetac on ainutlaatuinen silikonikiinnitysteknologia. Safetac-teknologiaan perustuvat sidokset eivät aiheuta vaurioita poistettaessa. Sidoksen vähentävät vauriota haavalle ja sitä ympäröivälle iholle sekä vähentävät potilaalle aiheutuvaa kipua. Sidos kiinnittyy haavaa ympäröivään kuivaan ihoon ja maseraatoriski vähenee.

Lisätietoa www.safetac.com



Perinteisiä kiinnitysaineita käytettäessä esiintyy ihon kuoriutumista.



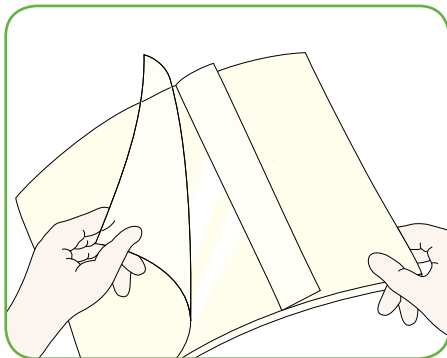
Safetac-teknologiaa käytettäessä ei esiinny ihon kuoriutumista.

Miten Mepilex Transfer toimii

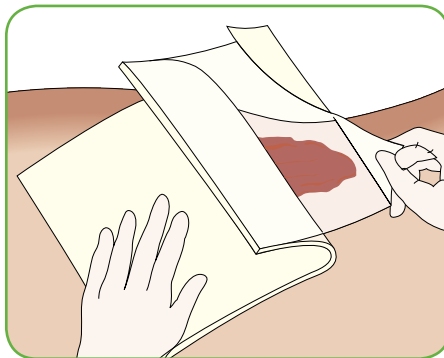
Mepilex Transfer on ohut ja mukautuva, mikä yhdessä pehmeän Safetac-tekniikan kanssa varmistaa suoran kontaktin haavaan ja sitä ympäröivään ihoon myös epätasaisilla pinoilla. Safetac-tekniikka koko tuotteen pinta-alalla saumaa kuivan ihon ja kostean haavan välisen reunan, ja Mepilex Transferin vaahtorakenne ohjaa eritteen nousemaan ylös sekundääriseen imevään sidokseen.

Mepilex Transfer ylläpitää kosteaa haavaympäristöä yhdessä oikeanlaisen sekundäärisen sidoksen kanssa käytettynä.

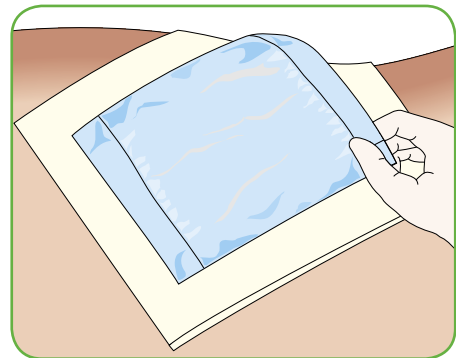
Miten Mepilex Transferia käytetään:



Puhdista haavan alue ja kuivaa sitä ympäröivä iho. Poista päällimmäinen osa suoja-alusta.



Mepilex Transferin tulisi ulottua ainakin 5 cm haavaa ympäröivälle iholle.



Aseta päälle sopiva imevä sekundäärinen sidos ja kiinnitä.

Mepilex Transferin edut:

- Kuljettaa eritteen pois haavasta
- Ei vaurioita haavaa ja sitä ympäröivää ihoa sidosta poistettaessa
- Mukautuu hyvin kehon muotoihin
- Voidaan leikata
- Vähentää maseraationriskiä
- Miellyttävä potilaalle
- Voidaan jättää paikoilleen sädetyksen ajaksi, kun käytetään yleisiä energiarajoja ja absorboituneita annoksia.

Referenssit:

Dahlström KK. A New Silicon Rubber Dressing used as a Temporary Dressing before Delayed Split Skin Grafting. Scand J Plast Reconstr. Hand Surg. 1995;29:325-327 Platt A J, et al. A Comparative Study of Silicone Net Dressing and Paraffin Gauze Dressing in skin-Grafted sites. Burns 1996;22:7:543-545. Dykes P, et al. Effect of Adhesive Dressings on the Stratum Corneum of Normal Skin Journal of Wound Care, 2001;10:2:7-10.

Käyttöalueet

Mepilex Transfer on suunniteltu monenlaisille erittävillä ja vaikeasti peitettävillä haavoille, kuten: Syöpähaavat, Ihonotokohdat, Faskiotomiat, Säarihaavat, Diabeetikon jalkahaavat. Mepilex Transferia voidaan myös käyttää suojana vähän erittävillä haavoille ja/tai suurille alueille, joissa on hauras iho. Mepilex Transferia voidaan käyttää kompression alla. Kostean haavaympäristön ylläpitämiseksi, aseta päälle sopiva sekundäärinen sidos.

Huomaa

Mikäli haavassa esiintyy merkkejä kliinisestä infektiosta, ota yhteyttä terveysalan ammattilaiseen infektihoitoa varten.

Safetac® Tekniikka

Safetac on ainutlaatuinen kiinnitystekniikka. Safetac takaa hellävaraisen ja varman kiinnittymisen. Safetac vähentää haavalle ja sitä ympäröivälle iholle aiheutuvaa vauriota ja kipua sidosta poistettaessa. ¹⁻³



Valikoima

Tuotenro	Koko cm	Kpl/osasto- pakkaus	Kpl/kuljetus- pakkaus
294600	7,5 × 8,5	5	70
294700	10 × 12	5	50
294800	15 × 20	5	40
294502	20 × 50	4	24

Steriilisti yksittäispakattu

Mölnlycke Health Care
Pitäjänmäentie 14, 3 krs
00380 Helsinki
Puh. 0201 622 300, Fax. 0201 622 310
www.molnlycke.com

Mölnlycken symboli ja tekstikuvake ovat
Mölnlycke Health Caren rekisteröityjä tavaramerkkejä


Mölnlycke®