



## Mepilex® Border Post-Op Sæt gang i helingen

### Appliceringsguide

Mepilex® Border Post-Op. Kompromisløs bandage til behandling af operationsår.

#### Fremmer tidlig patientmobilitet<sup>1-4</sup>

Det unikke, perforerede mønster i sårpuden gør, at bandagen kan strækkes i alle retninger og former sig efter kroppens bevægelser

#### Klinisk bevist at minimere smerte og skade på huden<sup>1-4</sup>

Safetac® laget hæfter skånsomt og skader ikke huden



**Safetac**  
TECHNOLOGY

#### Kan sidde på længere tid og reducerer dermed antallet af bandageskift<sup>3,4</sup>

**Brusetæt** og bakteriebarriere (mikrober større end 25 nm)

**Ultra absorberende materiale** absorberer mere blod end andre bandager på markedet<sup>9,10</sup>

**Transparent kant** gør det muligt at tilse såret uden at fjerne bandagen

# Mepilex® Border Post-Op



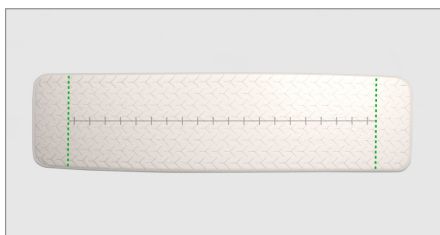
# Mölnlycke®

# Mepilex® Border Post-Op appliceringsguide

## Før



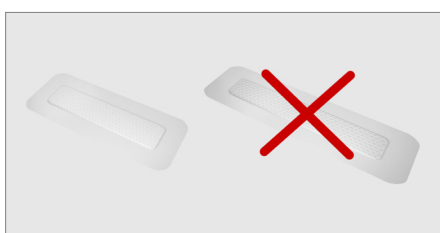
**Start med at rense såret og den omkringliggende hud** og tør huden i henhold til almindelige procedurer. Ved brug af antiseptisk sæbe (f.eks. Hibiscrub® eller Descutan®) renses og tørres huden grundigt før applicering af bandagen. Sæberester kan påvirke bandagens evne til at blive siddende på.



**Vælg en passende bandagestørrelse** efter størrelsen på såret, hvor sårpuden skal overlape såret med mindst 1-2 cm.



**Åbn den sterile emballage** og tag bandagen ud.



**Stræk ikke bandagen** når den appliceres og undgå, at den rynker.

## Område

### Hofte



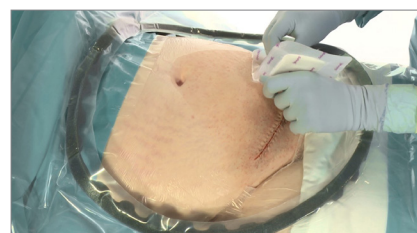
**1.** Fjern det midterste stykke beskyttelsesfilm og applicer bandagen.

### Knæ



**1.** Fjern det midterste stykke beskyttelsesfilm og applicer bandagen.

### Kejsersnit



**1.** Fjern det midterste stykke beskyttelsesfilm og applicer bandagen.

### Cardio (Bryst + ben)



**1.** Fjern det midterste stykke beskyttelsesfilm og applicer bandagen.



**1.** Inden beskyttelsefilmen fjernes, klippes kanten i den ende uden den lille stribe. Klip ikke i sårpuden.

## Applicering trin for trin



2. Fjern det største stykke beskyttelsesfilm samtidig med at bandagen appliceres. Gentag med den sidste beskyttelsesfilm og juster om nødvendigt.



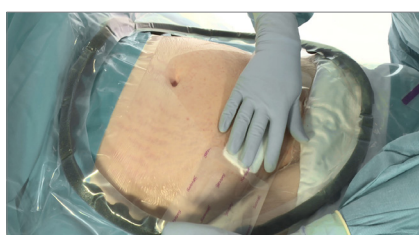
3. Afslut appliceringen med at stryge hånden over hele bandagen.



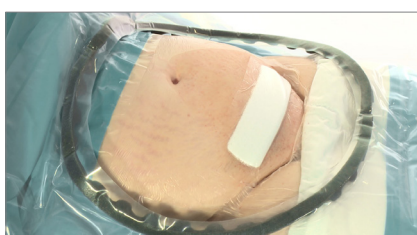
2. Fjern det største stykke beskyttelsesfilm samtidig med at bandagen appliceres. Gentag med den sidste beskyttelsesfilm og juster om nødvendigt.



3. Afslut appliceringen med at stryge hånden over hele bandagen.



2. Fjern det største stykke beskyttelsesfilm samtidig med at bandagen appliceres. Gentag med den sidste beskyttelsesfilm og juster om nødvendigt.



3. Afslut appliceringen med at stryge hånden over hele bandagen.



2. Fjern det største stykke beskyttelsesfilm samtidig med at bandagen appliceres. Gentag med den sidste beskyttelsesfilm og juster om nødvendigt.



3. Afslut appliceringen med at stryge hånden over hele bandagen.



2. Fjern først det midterste stykke beskyttelsesfilm og applicer den klippede bandage. Dernæst fjernes det største stykke beskyttelsesfilm samtidig med at bandagen appliceres. Gentag med det sidste stykke beskyttelsesfilm og juster om nødvendigt.



3. Applicer den anden bandage uden at klippe den og sørg for at enderne overlapper 1-2 cm.



4. Afslut appliceringen med at stryge hånden over hele bandagen.

## Efter

### Bandagen kan blive siddende på op til 7 dage

Tilse bandagen og den omkringliggende hud dagligt.

Lad bandagen blive siddende medmindre der er kliniske årsager til at skifte.

### Skift bandagen:

- Hvis der er lækage fra bandagen eller der er ekssudat på den transparente kant.
- Når den absorberende sårpude er mættet (når ekssudatet har nået tre af kanterne).
- Hvis der er tegn på infektion.

## Sådan virker Mepilex Border Post-Op

Mepilex Border Post-Op er en alt-i-en post-op bandage, som meget effektivt absorberer og håndterer væske fra operationssår. Safetac laget minimerer skade på såret og den omkringliggende hud ved bandageskift.<sup>1-4</sup> Safetac laget forsegler sårkanterne og forhindrer eksudat i at løbe ud, hvilket minimerer risikoen for maceration<sup>5-7</sup>. Den nye flex-pude giver stor fleksibilitet og særlig god tilpasning over led f.eks. hofter og knæ, hvilket fremmer patientens mobilitet<sup>2</sup>.

## Skiftfrekvens

Mepilex Border Post-Op kan blive siddende i flere dage afhængig af sårets og den omkringliggende huds tilstand, eller hvad de kliniske retningslinier anbefaler.

## Fordele ved Mepilex Border Post-Op

- Minimerer skade på huden og forekomsten af blærer<sup>1-4</sup>
- Høj absorptionskapacitet, som giver færre bandageskift<sup>1-4, 9-11</sup>
- Høj fleksibilitet, som giver særdeles god komfort og tilpasningsevne<sup>1-3</sup>
- Kan løftes og justeres uden at miste klæbeevnen<sup>12</sup>
- Brede, transparente kanter for nemmere sårtilsyn
- Bakterie- og virusbarriere (mikrober >25nm)
- Efterlader ingen klæberester på huden ved aftagning og minimal risiko for hudirritation og allergi<sup>1-4</sup>
- Brusetæt<sup>1-3</sup>

## Forholdsregler

- Ved kliniske tegn på infektion bør en læge kontaktes for korrekt infektionsbehandling
- Må ikke benyttes af patienter, der er overfølsomme overfor bandagen eller dens komponenter

## Anvendelsesområder

Mepilex Border Post-Op er designet til væskende sår som:

- Operationssår
- Snitsår
- Hudafskrabninger

Høj fleksibilitet gør den særlig egnet til brug over led som eksempelvis hofter og knæ.





## Appliceringsvideoer


Se videoer med visning af korrekt applicering her:

<http://www.molnlycke.dk/postop-video/>



## Mepilex Border Post-Op sortiment

Varenr.	Str.(cm)	Stk./inderkrt.	Stk./trp.krt.
496100	6 x 8 	10	80
496200	9 x 10 	10	70
496300	10 x 15 	10	100
496400	10 x 20 	10	120

Varenr.	Str. (cm)	Stk./inderkrt	Stk./trp.krt.
496450	10 x 25 	10	60
496600	10 x 30 	10	40
496650	10 x 35 	5	55

REFERENCER: **1.** Johansson C. et al. An assessment of a self-adherent, soft silicone dressing in post operative wound care following hip and knee arthroplasty. Poster presentation at EWMA, Brussels, Belgium 2012. **2.** Van Overschelde, P. et al. A randomised controlled trial comparing two wound dressings used after elective hip and knee arthroplasty. Poster presentation at 5th Congress of the WUWHS, Florence, Italy, 2016. **3.** Bredow, J et al. Randomized clinical trial to evaluate performance of flexible self-adherent absorbent dressing coated with silicone layer after hip, knee or spinal surgery in comparison to standard wound dressing. Poster presentation at 5th Congress of the WUWHS, Florence, Italy, 2016. **4.** Zarghooni, K. et al. Effect of a modern dressing compared to standard dressings on outcome after primary hip and knee arthroplasty: a prospective, non-randomised controlled study. E-poster presentation at EWMA conference, London, United Kingdom, 2015. **5.** Meaume S. et al. A study to compare a new self-adherent soft silicone dressing with self-adherent polymer dressing in stage II pressure ulcers. Ostomy Wound Management, 2003. **6.** Feili F et al. Retention capacity. Poster presentation at the EWMA conference, Lisbon, Portugal 2008. **7.** Wiberg A.B. et al. Preventing maceration with a soft silicone dressing: in-vitro evaluations. Poster presented at the 3rd Congress of the WUWHS, Toronto, Canada, 2008. **8.** Johnstone, A. et al. Innovations in the reduction of pressure ulceration and pain in critical care. Wounds UK, 2013. **9.** Feili, F. et al. A laboratory evaluation of the fluid retention properties of post-operative absorbent dressings. Poster presented at the 5th Congress of the WUWHS, Italy, 2016. **10.** Feili, F. et al. Fluid handling properties of post-operative wound dressings. Poster presentation at 5th Congress of the WUWHS, Florence, Italy, 2016. **11.** Feili F. et al. Blood absorption capacity of post-operative wound dressings. Poster presented at the 5th Congress of the WUWHS, Italy, 2016. **12.** Johnstone, A. et al. Innovations in the reduction of pressure ulceration and pain in critical care. Wounds UK, 2013.

## Læs mere på [www.molnlycke.dk](http://www.molnlycke.dk)

Mölnlycke Health Care ApS, Gydevang 33, 3450 Allerød, Tlf. +45 48 168 268. [info.dk@molnlycke.com](mailto:info.dk@molnlycke.com)  
Mölnlycke, Mepilex og Safetac varemærker, navne og logoer er registreret globalt til en eller flere af virksomhederne i Mölnlycke Health Care gruppen. © 2017 Mölnlycke Health Care AB. Alle rettigheder forbeholdes. DKWC0061705

